

サンポート高松トライアスロン 2023
TO 業務マニュアル

2023年9月3日

サンポート高松トライアスロン 2023
大会実行委員会

目 次

1. 総則・・・・・・・・・・・・・・・・・・・・・・・・・・1
2. TO 業務・・・・・・・・・・・・・・・・・・・・・・・・・・2~4
3. 緊急措置対応フロー・・・・・・・・・・・・・・・・・・5
4. TO 名簿一覧・・・・・・・・・・・・・・・・・・・・・・・・6~9
5. スイム担当業務・・・・・・・・・・・・・・・・・・・・10, 11
6. トランジション担当業務・・・・・・・・・・・・・・12
7. バイク担当業務・・・・・・・・・・・・・・・・・・・・13~15
8. ラン担当業務・・・・・・・・・・・・・・・・・・・・・・16
9. フィニッシュ担当業務・・・・・・・・・・・・・・17
10. 競技規則・・・・・・・・・・・・・・・・・・・・・・18~22

1. 総則

(1) 目的

このマニュアルは、「サンポート高松トライアスロン大会 2023（以下、「本大会」という。）」の開催に伴い、本大会を公平かつ安全に実施するための競技環境を整えるとともに、本大会の円滑な推進をはかることを目的とする。

(2) 適用範囲

本マニュアルは、本大会で TO（審判員）にあたる者に適用する。

(3) 事故の未然防止

本業務の遂行にあたっては、事故等緊急事態の早期発見に努め、万一、事故発生の際、または事故が発生したときは本マニュアルに従い、迅速かつ適切な処置を行うこと。

(4) 大会競技の円滑な推進

本業務の遂行にあたっては、JTU（日本トライアスロン連合）が定める「トライアスロン競技規則」、および「本大会ローカルルール（P.18 参照）」に従い、迅速かつ適切な対応、処置を行うこと。

2. TO 業務

(1) TO 業務について

TO 業務は、おもに以下の業務とする。

なお、各業務の詳細については、「トライアスロン競技規則」、および「本大会ローカルルール」を参照のこと。

大会事前業務	<ul style="list-style-type: none"> • ウェットスーツ、バイク、ヘルメットストラップの検査 • 天候予測と推奨用具の説明 • 大会指定競技備品の準備と必要個数の確認
スイム担当業務	<ul style="list-style-type: none"> • スイム競技環境のチェックと報告 • 制限時間の厳守と選手誘導 • スタートラインでの整列、不正スタート対応 • 海上入退水者の確認 • リタイア選手の保護他
トランジション廻り担当業務	<ul style="list-style-type: none"> • 選手誘導の管理 • バイク設置方法の確認 • バイクラック周辺の管理 • 不適合用具類のチェック • バイクラックでの危険・乱暴行為の監視 • 乗車禁止区間内の監視と注意警告 • 選手のレースナンバー、ユニフォーム管理他
バイク担当業務	<ul style="list-style-type: none"> • 減速箇所での選手への注意喚起 ※(2) 参照 • 落車、激突等による負傷者発生時の対応 ※(3) 参照 • 緊急車両通行時の対応 ※(5) 参照 • 違反行為の防止対応と注意 • 安全柵、コーン等のコース設営状態確認 • 観客、報道車両等の誘導、指導、監視他
ラン担当業務	<ul style="list-style-type: none"> • 負傷者発生時の対応 ※(3) 参照 • コース上横断箇所での横断可否判断と指示 ※(4) 参照 • 緊急車両通行時の対応 ※(5) 参照 • 選手と観客の総合的な安全管理 • ユニフォーム、レースナンバー取り付けの確認と指導 • 適正コース走行の管理と指導 • リタイア、負傷選手の保護他
エイド担当業務	<ul style="list-style-type: none"> • 補給用品（ドリンクなど）数量の確保と補充 • エイド間での補充数量の調整
フィニッシュ担当業務	<ul style="list-style-type: none"> • フィニッシュ着順記録（電子記録との照合） • プレスの動向監視と指導 • 不正ユニフォーム、不正レースナンバーの現場注意他 • 同伴フィニッシュ対応 • アンクルバンドの取り外し、回収の補助
大会全般業務	<ul style="list-style-type: none"> • 競技の中止判断 ※(6) 参照 • TO 報告の収集（記録部）と判定（審判長） • 記録結果の確認と確定（審判長、技術代表） • 「掲示板」へのペナルティー、リザルトなどの掲示（記録部） • 抗議、上訴の対応他

※本大会重点項目

(2) 減速箇所（バイクコース）での選手への注意喚起

バイクコース上減速箇所の TO は、選手通過前に「減速」と書かれた注意喚起板を頭上に掲げるとともに、選手へ口頭にて「減速。」と注意喚起する。

選手通過時までにブレーキ操作等の減速行動が見られない場合は、再度、大きな声で「減速してください。」と注意喚起する。

(3) 大会コース内で負傷者が発生した場合への対応

・競技継続判断と状況報告

バイク、ランコース内で負傷者が発生した場合、TO はコース周辺の状況を速やかに把握して競技継続が可能かどうかを判断するとともに、速やかに審判長へ状況報告を行うこと。また、負傷者救護、搬送に支援を要する場合は競技本部に対し速やかに負傷者のレースナンバーおよび症状に関する状況報告を行うこと。

救急車要請(119)は原則、大会本部より行う。医療班の支援が必要な場合は、速やかに競技本部へ連絡するとともに医療班到着までの間、選手の安全を確保し負傷者の状況を随時競技本部へ連絡すること。

・選手停止準備（競技一時中断の準備）

選手停止（競技の一時中断）が必要と判断した場合は、誘導員、および大会スタッフへ選手停止準備に必要な体制を指示し、選手停止準備をとらせること。

・選手停止措置（競技一時中断の場合、必要に応じて対応）

選手停止準備が整えば、大声で「緊急事態が発生。選手は止まってください。」と連呼し、選手に停止を通告しながら、合図して一斉に停止体制をとらせるとともに、コース内に入って選手停止体制をとること。

停止を振り切ろうとする選手があれば阻止すること。

・負傷者の保護

TO、誘導員、および大会スタッフが手分けして、負傷者を救護し保護すること。

・選手停止解除（競技一時中断の場合、必要に応じて対応）

負傷者を保護した後は、安全に問題なく競技続行と判断できれば、速やかに選手停止体制を解除し、競技を現状復帰させること。

(4) コース上横断箇所での横断可否判断と指示

コース上横断箇所の TO は、選手との距離を十分に確認し、安全が確保できた場合に限り、拡声器を使用し、誘導員へ「横断可能です。」と合図をする。

(指示を受けた誘導員は、誘導員が速やかに観客を横断させる。)

横断中に選手が接近してきた場合は、「選手が通ります。横断中止。」と連呼し、速やかに横断を中止させて、誘導員と横断者はコース外へできるよう誘導指示すること。

(5) 緊急車両通行時の対応

大会中は、大会本部からの連絡の有無に関わらず、緊急車両の通行を優先すること。

・選手停止方法と緊急車両の誘導

緊急車両が大会競技エリアに接近し、コースを横断、縦断、通過する場合は、当該コース近辺のマーシャル、誘導員、および大会スタッフが速やかに競技を一時中断させて、車両の誘導、選手の誘導にあたること。

競技を一時中断させる場合は、停止箇所バイクコース TO のトランシーバーでバイクコースマーシャルに選手徐行指示を連絡し、イエローフラッグにて選手に徐行、この先選手停止を喚起する。停止箇所のマーシャルは、大声で「緊急車両が通ります。(緊急事態が発生しました)選手は止まってください。」と連呼し、選手に停止を通告しながら、コース内に入って選手を停止させること。

(緊急車両がコースを縦断する場合は、選手を道路左側に寄らせて進路を譲ること。)

選手の停止を確認した時点で緊急車両の誘導にあたり、必要に応じてコース周辺の安全柵を取り外すなど、緊急車両が通行できるように対応すること。 ※別添資料参照

・選手停止解除

緊急車両の通行後、TO は速やかに選手停止体制を解除し、競技を現状復帰させること。

・状況報告

選手停止(競技の一時中断)に関与した TO は、停止させた現況、および停止開始時刻・停止解除時刻を審判長へ連絡すること。心肺停止に陥る選手を発見、対応等を行った TO はレース後、大会本部で実行委員会事務局へ状況を報告すること。

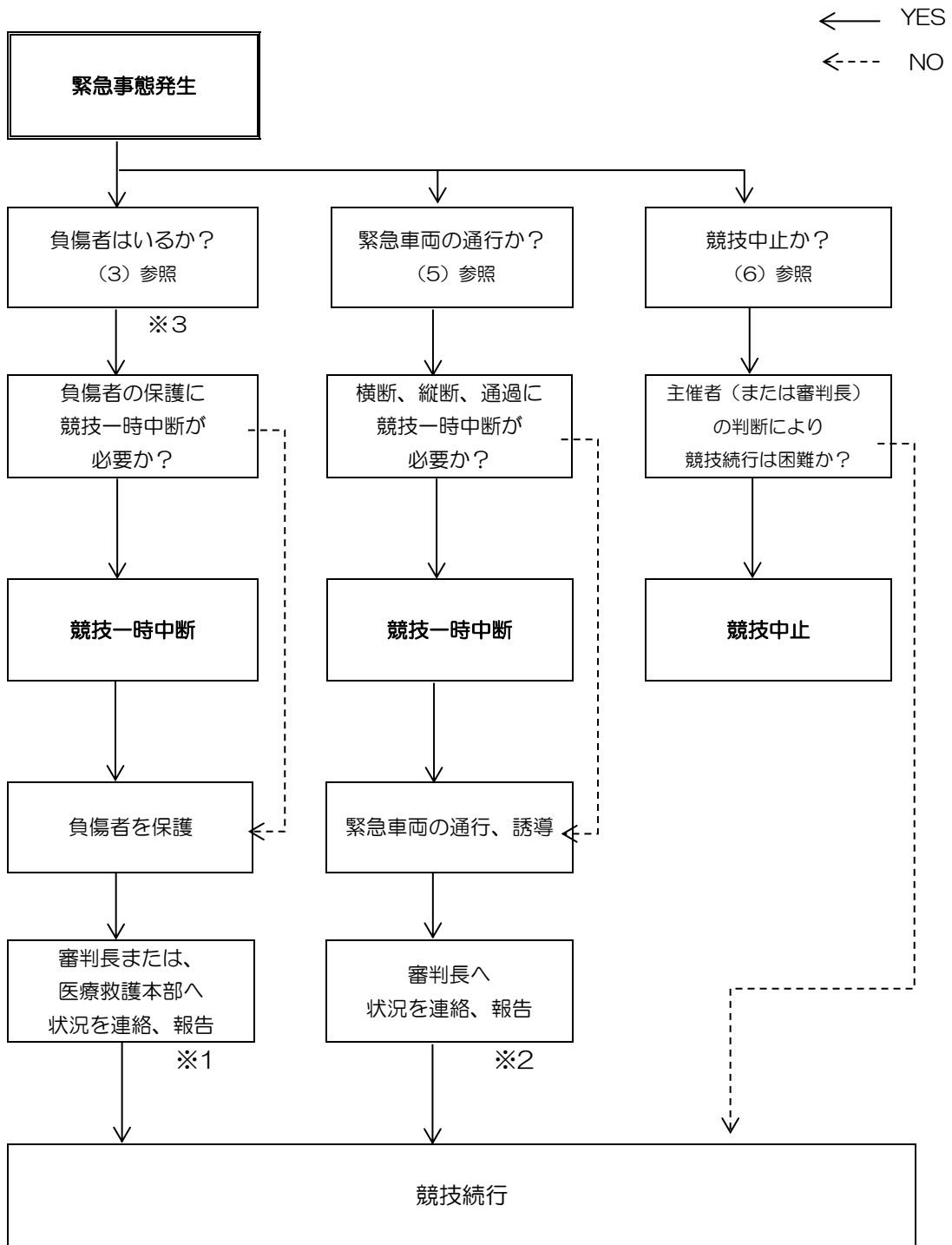
・緊急車両進入経路図参照の事

(6) 競技の中止判断

大会主催者(または審判長)は、以下の状況発生により、競技続行が困難と判断した場合は、すべての競技を中止すること。

- ・バイクコースで復旧困難な多重事故が発生した場合
- ・コース内で事件、事故、火災が発生した場合
- ・地震(震度5以上)、津波(3m以上の大津波警報)が発生した場合
- ・高松地区で雷注意報が発令、雷雲が15キロ圏内に接近してきた場合
- ・その他安全に大会を開催することが困難であると判断した場合

(参考) 緊急措置対応フロー



※1 負傷者のレースナンバー、症状などを連絡（審判長または、競技本部へ）

※2 停止させた現況、停止時間などを連絡（審判長へ）

※3 医療班応援が必要と判断した場合、TO より競技本部へ応援依頼。救急要請(119)は原則、大会本部から行うため、選手の状況を随時競技本部へ連絡すること。

3. TO名簿一覧

審判本部

「県」欄…香=香川県、媛=愛媛県、徳=徳島県、高=高知県、岡=岡山県、広=広島、鳥=鳥取、歌=和歌山、競=競技スタッフ●=無線機

審判本部	県	氏名	連絡先(携帯電話)	備考
競技委員長	香	三好 章仁	090-3789-0309	●競技委員会委員長
技術代表	香	出本 博之	090-3788-3695	●技術代表
審判長	徳	中西 裕幸	090-8695-0292	●審判長
記録部部长	香	平紙 由紀	090-7143-8818	●記録部部长
競技本部	香	石尾 浩美	090-2829-4835	●競技本部
総務部部长	香	出本 博之	090-3788-3695	●競技部部长、総務

スイム(12名)

No.	担当箇所	図面番号	県	氏名	連絡先(携帯電話)	備考
1	スイム1	全体	香	久保 智章	090-4975-3585	●スイム部長、
2	// 2	1-①	香	淀 靖典	090-2895-9969	●スイムチーフ、フィニッシュ応援
3	// 3	1-②	香	弘中 英智		・選手整列他、同伴フィニッシュへ応援 17-④
4	// 4	1-③	愛	奥谷 忠		●選手整列他、同伴フィニッシュへ応援 17-⑤
5	// 5	1-④	愛	西山 豪		・選手整列他、リヤ者のチェック、フィニッシュ応援 アツカバト 回収 17-⑩
6	// 6	2-⑯	愛	野中 正宏		●入水者チェック担当、リヤ者のチェック、フィニッシュ応援 17-⑯
7	// 7	2-⑰	香	永田 知栄子		●入水者チェック担当、スキップ対応、同伴フィニッシュ 17-③
8	// 8	2-⑱	広	丸山 高司		・入水者チェック担当、スキップ対応、同伴フィニッシュ 17-⑮
9	// 9	1-⑤	愛	末光 ひろみ		●スイム救護応援(海上→陸上)ラン応援
10	//10	1-⑥	競	公文 将士		・スイム救護応援(海上→陸上)ラン 18-①ハ
11	//11	1-⑦	広	河本 明子		・スイム救護応援(海上→陸上)フィニッシュ記録 17-⑭
12	//12	1-⑧	競	植松 高規		・スイム救護応援(海上→陸上)ラン⑰-1ハ

トランジション廻り(14名)

No.	担当箇所	図面番号	県	氏名	連絡先(携帯電話)	備考
13	トランジション1	全体	香	永田 義彦	090-2896-6955	●トランジション部長
14	// 2	2-④	香	豊島 泰介	090-1173-8797	●チーフ、トランジション中央部
15	// 3	2-⑤	競	貞廣 由美		・トランジション灯台側
16	// 4	2-⑬	競	神前 紀子		・トランジション灯台側
17	// 5	2-⑩	香	永野 克明		・トランジション中央部
18	// 6	2-⑭	香	平見 真里		・トランジション中央部
19	// 7	2-⑪	競	勝田 和歌子		・トランジション、メイクラ側
20	// 8	2-⑮	競	角野 典孝		・トランジション、メイクラ側
21	// 9	2-⑥	徳	由岐中 純子		・スイムフィニッシュ側
22	//10	2-⑦	徳	伊与木 善弘		・バイクスタート側
23	//11	2-①	徳	富川 由美子		・バイクフィニッシュ側
24	//12	2-⑫	徳	西岡 健		・ランスタート側
25	//13	17-⑪	香	村瀬 伊史		●乗降車ライン
26	//14	17-⑫	愛	大野 健二		・乗降車ライン
-	(バイク引取時応援)主に香川県協会 TOにて応援					

リレー (2名)

「県」欄…香=香川県、媛=愛媛県、徳=徳島県、高=高知県、岡=岡山県、広=広島、鳥=鳥取、歌=和歌山、競=競技スタッフ●=無線機

No.	担当箇所	図面番号	県	氏名	連絡先(携帯電話)	備考
27	リレー1	全体	香	福井 佳昭	090-1324-5465	●リレー部長
28	// 2	2-⑧	岡	尾崎 美香		・リレーチーフ、リレーエリア

スイム、ラン、エイド (2名)

No.	担当箇所	図面番号	県	氏名	連絡先(携帯電話)	備考
29	エイド1	①	香	横山 岳司	090-8691-8464	●エイド部長
30	// 2	②	香	今城 聡	090-3780-0204	●エイドチーフ・ランエイド

バイク (36名)

No.	担当箇所	図面番号	県	氏名	連絡先(携帯電話)	備考
31	バイク1	全体	香	藤澤 一郎	090-2895-8307	●バイク部長、中央通り警備本部
32	// 2	全体	香	安藤 竜二	090-9455-8938	●バイクチーフ、緊急時3号車乗車
33	// 3	5-①	香	合田 陽一		●移動バイク①、バイク1号車乗車
34	// 4	17-①	競	久保 誠吾		●移動バイク②、バイク2号車乗車
35	// 5	3-①	競	穴澤 亮司		・新県立アリーナ工事 北
36	// 6	3-②	香	左海 将志		・【2(2)減速箇所】
37	// 7	3-④	香	山口 健一		・バイクスタートまで横断管理、バイクUターン管理 フィッシュ応援 17-⑱
38	// 8	3-③	競	水田 圭祐		●バイクコース横断歩道横断横断者安全管理、 フィッシュ応援 17-⑰
39	// 9	4-①	香	市谷 茂		・サーパスベイタワーマンション前【2(2)減速箇所】
40	// 10	4-②	岡	國部 浩孝		●サーパスベイタワーマンション前【2(2)減速箇所】
41	// 11	5-②	香	大西 直人		・地下道北出口
42	// 12	5-③	競	貞廣 孝之		・地下道北入口・緊急時6-④応援
43	// 13	5-④	鳥	石名 勝実		●地下道北入口
44	// 14	6-①	鳥	村上 大		●地下道南入口・緊急時6-④応援
45	// 15	6-②	競	上之段 大作		・地下道南入口
46	// 16	6-③	競	西井 庸思		・地下道南出口【2(2)減速箇所】
47	// 17	6-④	香	三好 雅仁		●トンネル内監視(上部歩道)
48	// 18	7-①	愛	徳毛 浩一		●ガソリンスタンド北【2(2)減速箇所】
49	// 19	7-②	香	池内 達哉		●寿町交差点北【2(2)減速箇所】
50	// 20	7-③	競	児玉 慎一郎		・寿町交差点北【2(2)減速箇所】
51	// 21	8-①	岡	永田 茂浩		●法務局前 緊急車両進入対応
52	// 22	8-②	競	福島 武士		・法務局前・コーナー管理
53	// 23	8-③	競	池田 憲昭		・寿町交差点東
54	// 24	8-④	競	眞鍋 伸也		・日本銀行前【2(2)減速箇所】
55	// 25	8-⑤	競	戸田 康平		・セブンイレブン前・【2(2)減速箇所】
56	// 26	9-①	岡	藤井 弘文		●兵庫町商店街西
57	// 27	10-①	岡	入江 誠		●美術館通り東・緊急車両進入対応
58	// 28	10-②	香	永井 拓也		●美術館通り西・緊急車両進入対応
59	// 29	13-①	香	西尾 直記		●中央公園 中央通り東・緊急車両進入対応
60	// 30	13-②	広	大附 邦彦		●中央公園 中央通り西・緊急車両進入対応
61	// 31	14-①	徳	寺内 透		●菊池寛通り、東ファミマ前・緊急車両進入対応
62	// 32	14-②	徳	高原 しのぶ		●菊池寛通り、エネオス前・緊急車両進入対応
63	// 33	16-①	競	川田 直輝		・南折返し手前【2(2)減速箇所】
64	// 34	16-②	競	川野 充洋		・南折返し東【2(2)減速箇所】

65	// 35	16-③	愛	梅澤 雅彦		●南折返し 周回管理エリア、最終走者確認
66	// 36	16-④	徳	南里 勝由		●南折返し 周回管理

ラン (16名)

「県」欄・・・香=香川県、媛=愛媛県、徳=徳島県、高=高知県、岡=岡山県、広=広島、鳥=鳥取、歌=和歌山、競=競技スタッフ●=無線機

No.	担当箇所	図面番号	県	氏名	連絡先(携帯電話)	備考
67	ラン1	全体	香	溝口 章司	090-9455-7989	●ラン部長、
68	// 2	18-①	香	高本 牧男	090-5145-3613	●ランチーフ
	-	18-①	スイムから応援1-⑥			・噴水西側復路
69	// 3	18-②	競	高井 真吾		・噴水西側往路、スイム時誘導
	-	17-①	スイムから応援1-⑧			・トランジ西側T字路・噴水西側復路
70	// 4	17-②	香	諏訪 孝		●フェリー乗り場交差点北側折り返し地点、スイム時誘導
71	// 5	17-⑥	競	上野 史彦		・バイクスタート、リ復路、横断者安全管理、スイム時誘導
72	// 6	17-⑦	競	光岡 宏朗		・バイクスタート、リ往路、横断者安全管理、スイム時誘導
73	// 7	17-⑧	競	川元 範夫		・バイクスタート横断歩道中間地点で横断横断者安全管理、バイク終了まで、フィニッシュ応援
74	// 8	17-⑨	競	香西 令		・バイクスタート側、横断者安全管理、バイクスタート最終まで、ラン折返し管理
75	// 9	19-①	香	藤原 道和		●ミケイラ北東、ウエットスーツチェック
76	// 10	19-②	競	川井 幹子		・ミケイラ南東、ウエットスーツチェック
77	// 11	19-③	競	新原 基史		・階段下、ウエットスーツチェック、
78	// 12	19-④	香	中野 康則		●灯台入口、スイム時誘導
79	// 13	19-⑤	競	小牧 亮子		・灯台出口、スイム時誘導
80	// 14	20-①	歌	沖 秀之		●灯台手前常設テント、緊急IT管理・ウエットチェック
81	// 15	20-③	競	幸野 利彦		・灯台手前常設テント、緊急IT管理・ウエットチェック
82	// 16	20-②	高	竹田 雅一		●灯台折り返し、ウエットスーツチェック

フィニッシュ廻り、フィニッシュエイド (2名)

No.	担当箇所	図面番号	県	氏名	連絡先(携帯電話)	備考
83	フィニッシュ1	全体	香	出本 みどり	090-3785-7331	●フィニッシュ部長、フィニッシュエイド構築、同伴フィニッシュ管理
	-	17-③	スイムから応援2-⑩			・フィニッシュチーフ、同伴管理、スイムから応援
	-	17-④	スイムから応援1-②			・同伴フィニッシュ呼出、スイムから応援
	-	17-⑤	スイムから応援1-③			・同伴フィニッシュ呼出、スイムから応援
	-	17-⑩	スイムから応援1-④			・フィニッシュ、アンクルバンド回収管理 スイムから応援
84	// 2	17-⑬	香	松原 和夫		・フィニッシュ後IT、タム、トランジ 誘導
	-	17-⑭	スイムから応援1-⑦			・フィニッシュ記録ゼッケン読み
	-	17-⑮	スイムから応援2-⑱			・同伴フィニッシュ呼出、スイムから応援
	-	17-⑯	スイムから応援2-⑰			・同伴フィニッシュ呼出、スイムから応援
	-	17-⑰	スイムから応援3-③			・フィニッシュ後IT、タム、トランジ 誘導 バイクから応援
	-	17-⑱	スイムから応援3-④			・フィニッシュ後IT、タム、トランジ 誘導 バイクから応援

(参考) TO全体数

単位：人

名称	審判本部	スイム	エイド	トランジ	リレー	バイク	ラン	フィニッシュ	計
人数	6	12	2	14	2	36	16	2	90
延 べ 合 計									101

4. スイム担当業務（12名）

No.	図面番号	氏名	レース前業務・準備用品等	レース中業務	スイム終了後の応援業務
1	全体	久保 智章 (部長・●無線)	<ul style="list-style-type: none"> ・スイム競技環境（水温等）の確認と報告 ・エアホーン準備とテスト 	<ul style="list-style-type: none"> ・スイム業務の統括 ・入水者数、退水者数の報告を受け記録、確認 ・その他報告を受け、記録等 	<ul style="list-style-type: none"> ・スイム設営物撤去
2	1-①	淀 靖典 (チーフ・●無線)	<ul style="list-style-type: none"> ・ウエットスーツ着用の確認 ・スイムウォームアップ終了通告（拡声器使用） 		<ul style="list-style-type: none"> ・スイム設営物撤去 ・フィニッシュ応援
3	1-②	弘中 英智	<ul style="list-style-type: none"> ・大時計 1 台準備、設置 ・ウエットスーツ着用の確認 	<ul style="list-style-type: none"> ・大時計の計測開始 ・スイム上がり選手の誘導 	<ul style="list-style-type: none"> ・同伴フィニッシュ応援 ・徒歩移動（17-④）
4	1-③	奥谷 忠 (●無線)	<ul style="list-style-type: none"> ・スイムウェーブ別に整列指導（規定時間厳守） ・直前スイムスキップ選手の報告対応 		<ul style="list-style-type: none"> ・同伴フィニッシュ応援 ・徒歩移動（17-⑤）
5	1-④	西山 豪	<ul style="list-style-type: none"> ・スイムウォームアップの誘導 ・スタート前ウェーブ選手誘導 		<ul style="list-style-type: none"> ・フィニッシュ応援、アングルバンド回収管理（17-⑩）
6	2-⑩	野中 正宏 (●無線)	<ul style="list-style-type: none"> ・ウエットスーツ着用の確認 ・入水チェック、出入り管理 	<ul style="list-style-type: none"> ・スイム上がり選手の誘導 ・スイムスキップ選手の報告、誘導 	<ul style="list-style-type: none"> ・同伴フィニッシュ応援（17-⑩）
7	2-⑪	永田 知栄子 (●無線)	<ul style="list-style-type: none"> ・直前スイムスキップ選手の報告対応 ・ 	<ul style="list-style-type: none"> ・リタイヤ選手対応とアングルバンド回収、スイム部長への報告 	<ul style="list-style-type: none"> ・同伴フィニッシュチーフ（17-③）
8	2-⑫	丸山 高司		<ul style="list-style-type: none"> ・入水退水者数の確認とスイム部長への報告（計測業者との情報連携） 	<ul style="list-style-type: none"> ・同伴フィニッシュ応援（17-⑮）
9	1-⑤	末光 ひろみ (●無線)	<ul style="list-style-type: none"> ・腰上まで海中に浸かる準備（マリンシューズ着用推奨） 	<ul style="list-style-type: none"> ・水上より搬送された選手の、陸揚げ業務 	<ul style="list-style-type: none"> ・ラン応援
10	1-⑥	公文 将士	<ul style="list-style-type: none"> ・水上警備（LS+JET+ダイバー）+医療班と搬送方法および役割の確認 	<ul style="list-style-type: none"> ・必要に応じて医療救護班等の応援（体が濡れているようであれば先に着替えをして OK です） 	<ul style="list-style-type: none"> ・ラン応援（18-①）
11	1-⑦	河本 明子	<ul style="list-style-type: none"> ・バックボード等の使用方法の確認 		<ul style="list-style-type: none"> ・フィニッシュ応援 記録（17-⑭）
12	1-⑧	植松 高規			<ul style="list-style-type: none"> ・ラン応援（17-①）

5. トランジション担当業務（レース中14名+バイク引取時+8名）

No.	図面番号	氏名	レース前業務・準備用品等	レース中業務	バイク競技終了後の業務	
13	全体	永田 義彦 (部長・●無線)	<ul style="list-style-type: none"> ・エリア立入禁止看板の設置確認 ・バイクラック番号とバイク配列順序の確認、誘導 ・トランジションエリア図の準備 ・トランジション出入口看板の設置確認 ・併設更衣室、トイレ設置場所、数量の確認 ・トランジション路面状態等の確認 ・トランジションチェックイン対応 	<ul style="list-style-type: none"> ・ヘルメット着脱違反者の指導 ・選手誘導、選手持ち込み品の指導等 ・観客への競技エリア内立入禁止指導 	<p>【トランジションチェックアウト】</p> <ul style="list-style-type: none"> ・ボディナンバー、およびレースナンバーとバイクステッカー、ヘルメットを照合して退出 ・大会本部より、引取時間30分、15分、10分、5分毎に「バイク引取締切」アナウンスを実施 	
14	2-④	豊島 泰介 (チーフ・●無線)		<ul style="list-style-type: none"> ・バイクラックでの危険・乱暴行為の監視 ・選手のレースナンバー、ユニフォームの管理と取付指導 		
15	2-⑤	貞廣 由美		・業務同上 配置) 灯台側		
16	2-⑬	神前 紀子		・業務同上 配置) 灯台側		
17	2-⑩	永野 克明		・業務同上 配置) 中央部		
18	2-⑭	平見 眞里		・業務同上 配置) 中央部		
19	2-⑪	勝田 和歌子		・業務同上 配置) ミケイラ側		
20	2-⑮	角野 典孝		・業務同上 配置) ミケイラ側		
21	2-⑥	由岐中 純子		・業務同上 配置) スイムフィニッシュ側(北東側)		
22	2-⑦	伊与木 善弘		・業務同上 配置) バイクスタート側(南西側)		
23	2-①	富川 由美子		・業務同上 配置) バイクフィニッシュ側(北西側)		
24	2-⑫	西岡 健		・業務同上 配置) ランスタート側(南東側)		
25	17-⑪	村瀬 伊史 (●無線)		<ul style="list-style-type: none"> ・バイク乗車ライン設置用品の確認 ・バイク降車ライン設置用品の確認 ・周辺コーン、安全策設置確認 		<ul style="list-style-type: none"> ・バイク乗車ラインまでは乗車させないこと ・バイク乗車後の走行ゾーンへの誘導
26	17-⑫	大野 健二				<ul style="list-style-type: none"> ・バイク降車ライン前に降車させること ・バイク降車ゾーンへの誘導

6. リレー担当業務（2名）

No.	図面番号	氏名	レース前業務・準備用品等	レース中業務	バイク競技終了後の業務
27	リレー 全体	福井 佳昭 (部長・●無線)	・リレー対応、業務トランジションと同じ	・リレー対応、業務トランジションと同じ 配置) リレーエリア	トランジションチェックアウト] ・ボディナンバー、およびレースナンバーとバイクステッカー、ヘルメットを照合して退出
28	2-⑧	尾崎 美香 (チーフ)			

7. スイム、ランエイド担当業務（2名）

No.	図面番号	氏名	レース前業務・準備用品等	レース中業務	スイム終了後の応援業務
29	全 体	横山 岳司 (部長・●無線)	・スイムエイド構築 ・ランエイド構築	・スイムエイド、机の上に水を入れた紙コップを並べる	
30	②	今城 聡 (チーフ・●無線)	・ゴミ箱設置 ・ドリンク確認	・無くなれば追加 ・ランエイドも同様、手渡し無し	

8. バイク担当業務（36名）

No.	図面番号	氏名	レース前業務・準備用品等	レース中業務	バイク終了後の応援業務
31	全 体	藤澤 一郎 (部長●無線)	・バイク部長、バイクコース統括	・バイク競技の統括業務	・違反報告後、必要であれば手すきの方はトランプ、フィッシュの応援へ
32		安藤 竜二 (チーフ●無線)	・バイクチーフ(部長補佐)	・バイク競技の統括業務補助	
33	バイク1 5-①	合田 陽一 (●無線)	・バイク乗車前点検、バイク燃料確認、走行確認 (燃料満タン確認)	・バイクコースの確認 ・中央通りの中央分離帯側車線を巡回し、集団走行者への注意、指導	
34	バイク2 17-①	久保 誠吾 (●無線)	・コースの下見、コーン、安全柵設置確認 ・減速箇所での「減速板」準備確認	・混走が困難な時は5E-W、9E-Wで待機監視 ・関門時間後、最終走者追走&コースクリア確認	
35	3-①	穴澤 亮二 (減速板)	・周辺コーン、安全柵設置確認 ・減速箇所での「減速板」準備確認 ・コース設営応援 ・周辺コーン、安全柵設置確認	・減速箇所での選手への注意喚起 ・落車時の後続選手への注意喚起 ・負傷者の救護、コース外への緊急避難 ・重傷者発生時、救護本部への連絡	

36	3-②	左海 将志		<ul style="list-style-type: none"> ・緊急車両通行時の対応 ・最後尾報告 4-② 	
37	3-③	水田 圭祐 (●無線) 山口 健一	<ul style="list-style-type: none"> ・赤旗、笛、準備 ・コース設営応援 	<ul style="list-style-type: none"> ・3-④、17-⑧、17-⑨、バイクスタート時バイクスタート レーン横断歩道部分、横断希望者を安全確認し横断 させるバイクスタートレーン最終走者通過後、バイクフィニッシュ レーンに移動同様に横断安全管理、バイク最終走者 通過後横断管理終了 	<ul style="list-style-type: none"> ・フィニッシュ、イト、タカ、トラップ 誘導 応援 (17-⑩)
38	3-④	山口 健一		<ul style="list-style-type: none"> ・バイクスタートまでは横断管理 ・バイクスタート後はバイクレーン管理 	<ul style="list-style-type: none"> ・フィニッシュ、イト、タカ、トラップ 誘導 応援 (17-⑪)
39	4-①	市谷 茂 (減速板)	<ul style="list-style-type: none"> ・周辺コーン、安全策設置確認 ・減速箇所での「減速板」準備確認 		<ul style="list-style-type: none"> ・違反報告後、必要であれば手 すきの方はトラップ、フィニッシュ の応援へ
40	4-②	國部 浩孝 (減速板) (●無線)	<ul style="list-style-type: none"> ・コース設営応援 		
41	5-②	大西 直人	<ul style="list-style-type: none"> ・トンネル内および出入口道路状況の確認 ・周辺コーン、安全策設置確認 		
42	5-③	貞廣 孝之	<ul style="list-style-type: none"> ・トンネル内監視 ・コース設営応援 		
43	5-④	石名 勝実 (●無線)	<ul style="list-style-type: none"> ・トンネル内および出入口道路状況の確認 ・周辺コーン、安全策設置確認 ・トンネル内監視 ・コース設営応援 	<ul style="list-style-type: none"> ・落車時の後続選手への注意喚起 ・負傷者の救護、コース外への緊急避難 ・重傷者発生時、救護本部への連絡 ・緊急車両通行時の対応 	<ul style="list-style-type: none"> ・違反報告後、必要であれば手 すきの方はトラップ、フィニッシュ の応援へ
44	6-①	村上 大 (●無線)	<ul style="list-style-type: none"> ・トンネル内および出入口道路状況の確認 ・周辺コーン、安全策設置確認 	<ul style="list-style-type: none"> ・減速箇所での選手への注意喚起 ・落車時の後続選手への注意喚起 ・負傷者の救護、コース外への緊急避難 ・重傷者発生時、救護本部への連絡 ・緊急車両通行時の対応 	<ul style="list-style-type: none"> ・違反報告後、必要であれば手 すきの方はトラップ、フィニッシュ の応援へ
45	6-②	上之段 大作	<ul style="list-style-type: none"> ・トンネル内監視 ・コース設営応援 		
46	6-③	西井 庸思 (減速板)			
47	6-④	三好 雅仁 (●無線)			

48	7-①	徳毛 浩一 (●無線・減速板)	<ul style="list-style-type: none"> ・周辺コーン、安全策設置確認 ・減速箇所での「減速板」準備確認 ・コース設営応援 	<ul style="list-style-type: none"> ・減速箇所での選手への注意喚起 ・落車時の後続選手への注意喚起 ・負傷者の救護、コース外への緊急避難 ・重傷者発生時、救護本部への連絡 ・緊急車両通行時の対応 	<ul style="list-style-type: none"> ・違反報告後、必要であれば手すきの方はトラッグ、フィニッシュの応援へ
49	7-②	池内 達哉 (●無線・減速板)			
50	7-②	児玉 慎一郎 (減速板)			
51	8-①	永田 茂浩 (●無線)			
52	8-②	福島 武士			
53	8-③	池田 憲昭			
54	8-④	眞鍋 伸也 (減速板)			
55	8-⑤	戸田 康平			
56	9-①	藤井 弘文 (●無線)			
57	10-①	入江 誠 (●無線)			
58	10-②	永井 拓也 (●無線)			
59	13-①	西尾 直記 (●無線)	<ul style="list-style-type: none"> ・周辺コーン、安全策設置確認 ・減速箇所での「減速板」準備確認 ・コース設営応援 	<ul style="list-style-type: none"> ・減速箇所での選手への注意喚起 ・落車時の後続選手への注意喚起 ・負傷者の救護、コース外への緊急避難 ・重傷者発生時、救護本部への連絡 ・緊急車両通行時の対応 	<ul style="list-style-type: none"> ・違反報告後、必要であれば手すきの方はトラッグ、フィニッシュの応援へ
60	13-②	大附 邦彦 (●無線)			
61	14-①	寺内 透 (●無線)			
62	14-②	高原 しのぶ (●無線)			
63	16-①	川田 直輝 (減速板)			

64	16-②	川野 充洋 (減速板)			
65	16-③	梅澤 雅彦 (●無線)	<ul style="list-style-type: none"> 大会記録速報へのアクセス、入力準備 周辺コーン、安全柵設置確認 	<ul style="list-style-type: none"> 選手からの周回数問い合わせ対応 	<ul style="list-style-type: none"> 違反報告後、必要であれば手すきの方はトラッグ、フィニッシュの応援へ
66	16-④	南里 勝由	<ul style="list-style-type: none"> コース設営応援 	<ul style="list-style-type: none"> 選手からの周回数問い合わせ対応(周回案内) 	

9. ラン担当業務(15名)

No.	図面番号	氏名	レース前業務・準備用品等	レース中業務	兼務業務
67	全体	溝口 章司 (部長 ●無線)	<ul style="list-style-type: none"> コースの下見、コーン、安全柵設置確認 エイドステーション準備状況、設置の確認 	<ul style="list-style-type: none"> 負傷者(怪我・熱中症・痙攣等)の早期発見、報告、誘導 ユニフォーム、レースナンバー取り付け確認と指導 ゴミ、競技用品等の指定箇所以外への投棄を注意 最終走者の状況確認・報告 	<ul style="list-style-type: none"> なし
68	全体	高本 牧男 (チーフ ●無線)			
—	18-①	公文 将士 1-⑥			<ul style="list-style-type: none"> スイム1-⑥
69	18-②	高井 真吾			<ul style="list-style-type: none"> スイム時誘導
—	17-①	植松 高規 1-⑧	<ul style="list-style-type: none"> コースの下見、コーン、安全柵設置確認 	<ul style="list-style-type: none"> 故障者(痙攣等)の早期発見、報告、誘導 ユニフォーム、レースナンバー取り付け確認と指導 ゴミ、競技用品等の指定箇所以外への投棄を注意 周回、フィニッシュへの誘導 	<ul style="list-style-type: none"> スイム1-⑧
70	17-②	諏訪 孝 (●無線)			
71	17-⑥	上野 史彦			<ul style="list-style-type: none"> コースの下見、コーン、安全柵設置確認
72	17-⑦	光岡 宏朗			
73	17-⑧	川元 範夫	<ul style="list-style-type: none"> コースの下見、コーン、安全柵設置確認 	<ul style="list-style-type: none"> バイクコース横断歩道中間地点で横断横断者安全管理、 バイク終了まで、フィニッシュ応援 	
74	17-⑨	香西 令			
75	19-①	藤原 道和 (●無線)	<ul style="list-style-type: none"> コースの下見、コーン、安全柵設置確認 	<ul style="list-style-type: none"> 負傷者(怪我・熱中症・痙攣等)の早期発見、報告、誘導 ユニフォーム、レースナンバー取り付け確認と指導 	<ul style="list-style-type: none"> ウエットスーツチェック

76	19-②	川井 幹子		<ul style="list-style-type: none"> ・ゴミ、競技用品等の指定箇所以外への投棄を注意 ・最終走者の状況確認・報告 ・最終周回者フィニッシュゲート誘導 	・ウエットスーツチェック
77	19-③	新原 基史			
78	19-④	中野 康則 (●無線)			・スイム時誘導
79	19-⑤	小牧 亮子			
80	20-①	沖 秀之 (●無線)	・コースの下見、コーン、安全柵設置確認	・緊急エイド管理	・ウエットスーツチェック
81	20-③	幸野 利彦			
82	20-②	竹田 雅一 (●無線)	・コースの下見、コーン、安全柵設置確認	<ul style="list-style-type: none"> ・負傷者（怪我・熱中症・痙攣等）の早期発見、報告、誘導 ・ユニフォーム、レースナンバー取り付け確認と指導 ・ゴミ、競技用品等の指定箇所以外への投棄を注意 ・最終走者の状況確認・報告 	・ウエットスーツチェック

10. フィニッシュ担当業務（2名）

	図面番号	氏名	レース前業務・準備用品等	レース中業務	兼務業務		
83	全体	出本 みどり (部長●無線)	<ul style="list-style-type: none"> ・フィニッシュ選手レースナンバー記録用紙 ・筆記用具 ・フィニッシュエイド構築 ・タオル、ドリンク配置確認 ・同伴フィニッシュ待機エリア構築 	<ul style="list-style-type: none"> ・フィニッシュ選手のレースナンバーを記録 ・フィニッシュ後選手誘導 ・フィニッシュエイド、タオル、配布応援 ・アンクルバンド回収管理 ・バックアップ、ゼッケン読み ・同伴フィニッシュ管理 			
	17-③	永田 知栄子 2-⑰ (チ-7無線)					・スイム審判
—	17-④	弘中 英智 1-②					
—	17-⑤	奥谷 忠 1-③					
—	17-⑩	西山 豪 1-④					
84	17-⑬	松原 和夫					・ウエットスーツチェック
—	17-⑭	河本 明子 1-⑦					・スイム審判 ・バイク審判
—	17-⑮	丸山 高司 2-⑱					
—	17-⑯	野中 正宏 2-⑲					
—	17-⑰	水田 圭祐 3-③					
—	17-⑱	山口 健一 3-④					

